



# SAM<sup>®</sup> SE

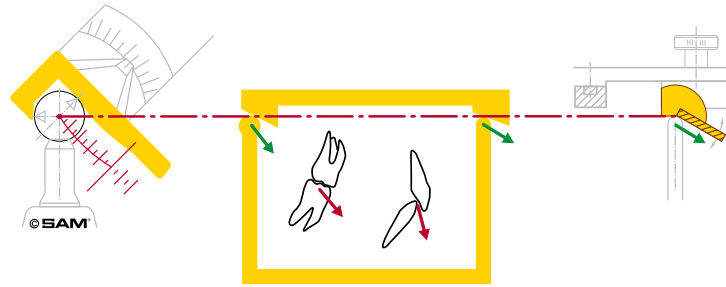


# SAM® SE



- |    |  |    |   |
|----|--|----|---|
| 01 | Pivot de réception pour arc facial               | 11 | Plaque de montage magnétique              |
| 02 | Boîtier condylien                                | 12 | Plan de table incisive                    |
| 03 | Réglette pour réglage de la courbure condylienne | 13 | Tige incisive                             |
| 04 | Molette de serrage des boîtiers condyliens       | 14 | Plaque adhésive                           |
| 05 | Support pour montage mandibulaire                | 15 | Réglette millimétrique pour tige incisive |
| 06 | Cupule pour boîtier magnétique                   | 16 | Plaque de montage MPS                     |
| 07 | Partie supérieure de l'articulateur              | 17 | Vis de réglage pour tige incisive         |
| 08 | Molette de serrage pour table incisive           | 18 | Molette de serrage pour socle incisif     |
| 09 | Verrouillage centrique                           | 19 | Partie inférieure de l'articulateur       |
| 10 | Molette de serrage du verrouillage centrique     | 20 | Pin à ressort                             |

# Authentic Mandibular Movement Simulation



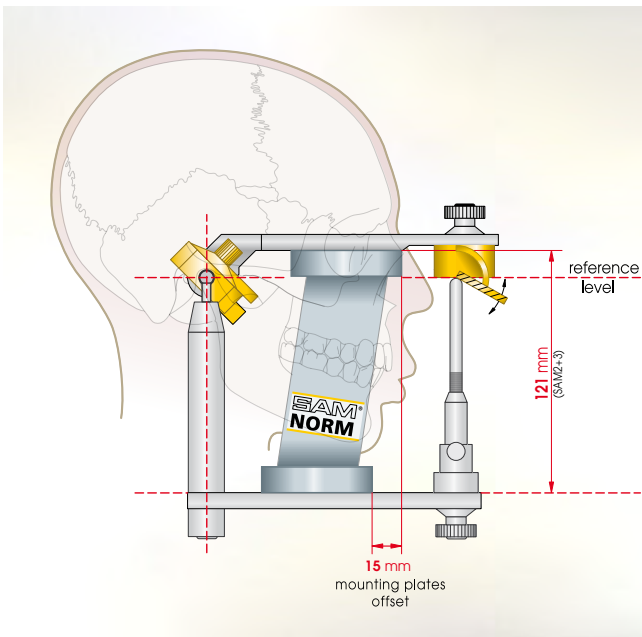
## Le systeme SAM®

Des articulateurs SAM®, correspondant tous au type Arcon, sont fabriqués depuis 1971

Des appareils SAM® sont présents partout où une chirurgie dentaire exigeante est pratiquée. L'exigence se concrétise de la façon la plus professionnelle par la qualité et une netteté didactique.

Les articulateurs SAM® 2, SAM® 2PX, SAM® 3 et SAM® SE ont la même hauteur standard de 121mm, mais se différencient sur certains points comme le verrouillage et le type de boîtier condylien par exemple.

Pour l'enregistrement des mesures des articulations des mâchoires, sont utilisés l'AXIOGRAPH SAM®, l'appareil électronique auxiliaire AXIOTRON SAM® et le système d'enregistrement à ultrasons SAM® AXIOQUICK®.



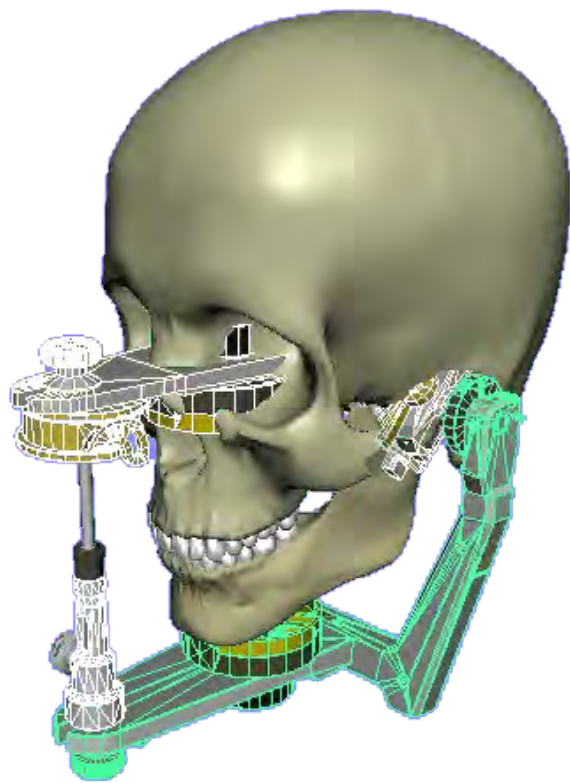
## SAM® SE "Édition Spéciale"

L'appareil SAM® SE se distingue par sa légèreté. Un matériau thermoplastique en fibres renforcées issu de l'aéronautique, a permis l'innovation de

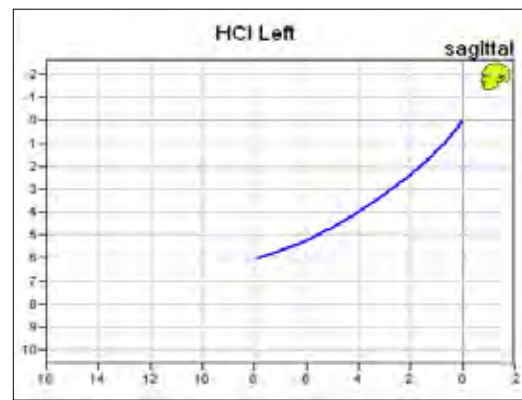
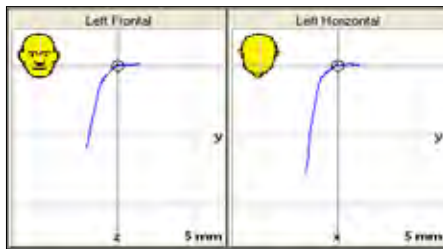
l'articulateur. Ce matériau est aussi dur que l'aluminium. L'ergonomie a été prise en compte lors de la conception, on a de tous les cotés une excellente vue sur le modèle.



SAM Company,  
Gauting, Munich



- Positionnement du modèle maxillaire conforme au crâne.
- Inclinaison du déplacement du boîtier condylien réglable avec courbure standard (1).
- Guide de Bennet correspondant au plan vert dans le système SAM.



## Montage :

L'articulateur est livré seul ou en kit SAM® SE avec arc de transfert.

Inserez le socle incisif au maximum dans la partie inférieure de l'articulateur et fixez le avec la molette (18).



Vérifiez si le verrouillage centrique est ouvert ou fermé.

Verrouillage fermé



Après avoir repoussé le ressort métallique, vous pouvez le fixer à l'aide de la petite mollette de serrage (10).



Avec le verrouillage en position ouvert, la mise en place de la partie inférieure, comme pour la technique par empilement par exemple, est plus aisée.

Verrouillage ouvert



Appuyez légèrement sur le boîtier condylien. Un clic indique que le verrouillage centrique s'est enclenché sur la boule condylienne. La partie supérieure est maintenant liée à la partie inférieure.





Le réglage moyen de l'angle d'inclinaison du déplacement horizontal du boîtier condylien HCN est de 30°.

## Fonction des courbures:



La courbure restitue le tracé approximatif du condyle sur la voie articulaire. Pour réaliser ceci de la façon la plus conforme possible à la réalité ; réglez l'angle d'inclinaison du déplacement horizontal du boîtier condylien (HCN) sur 30°. Par la courbure, le déplacement devient plus abrupt ce qui correspond à la voie articulaire réelle.

Réglage moyen du déplacement du boîtier condylien: **HKN 30°**

## Mouvements protusifs et latérotusifs



En repoussant délicatement le boîtier condylien médian du pin métallique (20), des mouvements latéraux et protusifs peuvent être simulés.

### Conseil:

Si vous souhaitez par exemple insérer une protusion dans une gouttière de 1mm, alors déposez dorsalement dans le boîtier une feuille d'étain résistante d'une épaisseur de 2mm

## AXIOQUICK® Arc de transfert

L'arc de transfert sert à la transmission du positionnement maxillaire vers l'articulateur. Vous trouverez la procédure exacte dans notre manuel AXIOQUICK® Arc de transfert.



## Pivot de réception pour l'arc facial du SE

Vous pouvez insérer directement l'arc facial dans l'articulateur. Pour ce faire, retirez les capuchons des ogives et emboîtez ces dernières sur les pivots de réception. Dans cette position, l'arc de transfert doit être soutenu à l'avant et la vis centrale doit être resserrée.

Si vous n'utilisez pas notre support de fourchette télescopique, nous vous recommandons vivement l'utilisation de la cale en plexiglas (ATB 334).



La cale peut servir également de support à l'articulateur.

## Accessoires optionnels :

Comme pour tous les articulateurs SAM®, on peut également , pour le modèle SE, utiliser tous les appareils auxiliaires et composants (voir catalogue SAM actuel).



### Table incisive réglable

La table incisive réglable (ART 260) sert à la mise en forme d'un nouveau guide incisif.



### Table de montage AX

Au lieu d'insérer l'arc de transfert dans l'articulateur pour transmission, la table de montage universelle AX (ATB 398) peut être utilisée.



### Table de mesure du plan occlusal

Elle sert d'aide lors du montage dans la prothétique totale (ART 385) et au montage de modèles fantômes avec valeur moyenne.

SAM Präzisionstechnik GmbH  
Fussbergstrasse 1 • 82131 Gauting • Germany  
Tel: +49 (89) 800 654 - 0 • Fax: +49 (89) 800 654 - 32  
info@sam-dental.de

SAM is  
certificated for  
ISO 9001:2008

